



# 醫學系「多元自主學習」計畫

---

臺北醫學大學醫學系副主任

醫學系生物化學暨細胞分子生物學科/醫學科學研究所

吳瑞裕 副教授

臺北醫學大學

TAIPEI MEDICAL UNIVERSITY

# 北醫大醫學系多元特色學程

## 【Innovative MD Program】

### 【創新型臨床醫師培育課程】

#### 【醫師組】

- 模組課程雙循環
- 四上結束一階國考

#### 【醫師組 (電資專業)】

- 清大北醫電資專業醫學  
生學程
- 跨校選課、電資輔系、  
醫學電資雙學位
- 提供**獎助學金**



#### 【醫師組 (研究型)】

- 學碩一貫(六年一貫)
- 醫師科學家(MD/PhD)
- 提供**獎學金**

#### 【醫師組 (自主交換)】

- 課程提前修畢
- 四下至Harvard、Johns  
Hopkins、Imperial  
College進行實驗室交換
- 提供**獎助學金**

# 北醫大醫學系提供最具多樣性及充實之課程

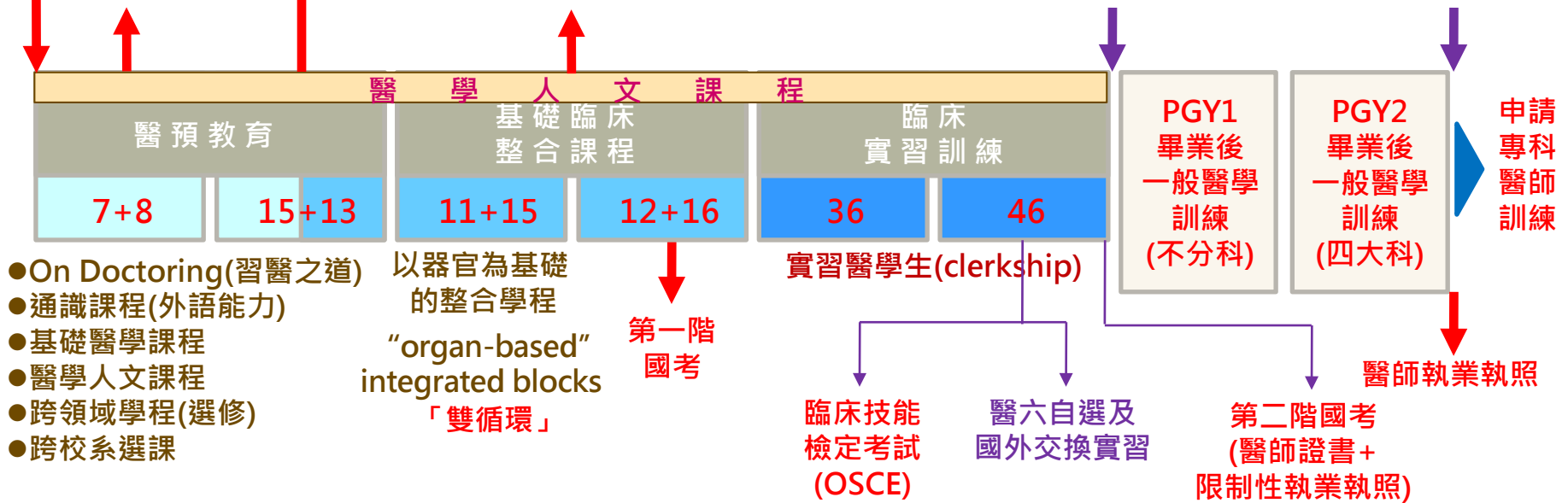
## 新生先修課程(遠距教學)

- 普通化學(2)(系必)
- 普通生物學(2)(系必)
- 普通物理學(2)(系必)
- 生物統計學(2)(系必)
- 微積分(2)(系選)
- 英文(一)(2)(通必)
- 人工智慧導論(2)(通必)
- 基礎程式設計(2)(通必)

- 新生基礎科學先修課程
- 學碩一貫(MD/MS)及醫師科學家(MD/PhD)學程，「研究型醫學生學程」修業年限不延遲
- 多元自主學習課程(四上提前修畢，鵲橋計畫)
- 北醫清大電資醫學生培育學程
- 寒暑假之課外學習(醫學研究、服務隊、SCORE、SCOPE)
- 醫六兩個月自選課程出國交換

- 選修研究所課程
  - 寒暑假專題研究
- 登記成為預備生

成為培育生



# 醫學系「多元自主學習」計畫

- 醫學系課程提前修畢計畫(鵲橋計畫-研究型交換計畫)
- 清大/北醫合作培育電資專業醫學生專案計畫

	M1	M2	M3	M4	M5	M6
上	原課程	原課程	原課程	原課程		
下	上修二下	上修三下	上修四下	鵲橋計畫 研究交換		
暑期	清大 跨校選課	清大 跨校選課		電資輔系		

↓ ↑  
醫學電資雙學位  
(取得清大碩士學位  
後再進臨床實習)

# 醫學系「多元自主學習」計畫修習時間表

一上	一下	二上	二下	三上	三下	四上	四下
1. 提出申請 2. 公告通過名單	上修二下		上修三下		上修四下	通過一階國考  1. 申請國內外研究相關機構研修 2. 繳交四下研修計畫報告單	多元自主學習(6)  1. 國內外研究相關機構研修·至少兩個月 2. 繳交完整研修報告 3. 醫學院系審核獎助學金 4. 授予「多元自主學習」證書

- 請務必審慎思考自身學習及生涯規劃
- 依臺北醫學大學醫學系「多元自主學習」修業實施要點執行：
  1. 須依所屬該年級入學之課程規畫表依序修習。
  2. 不得提出提早進入臨床實習。
  3. 一上至四上(七學期)各學期成績須達82分(含)以上。

# 「多元自主學習」獎助學金審查

## ● 獎助學金作業程序

1. 四上(第一學期)結束前提交繳交完整自主學習計畫，學院於寒假期間召開自主學習計畫審查會議(第一部分獎助學金及第二部分分類實支補助額度)，繳交完整自主學習計畫者提供5萬元獎助學金。
2. 四下(第二學期)結束前繳交自主學習成果報告，學院於期末召開成果報告審查，通知學生於學校會計年度結束前提供核銷憑證實支實付，並學生進入臨床實習前須參與學院、系舉辦之成果分享活動。

多元自主學習方式	獎助金額上限		
	全額獎助	80%獎助	70%獎助
A類 (含國外觀摩學習)	20萬	16萬	14萬
B類 (含國內觀摩學習)	8萬	6.4萬	5.6萬
C類 (自主學習)	2萬	1.6萬	1.4萬

# 清大/北醫合作培育電資專業醫學生專案計畫

- 111學年度醫學系入學生適用，112年暑假開始進行課程

	跨校選課	電資輔系	醫學電資雙學位
完成年限	6年	6年	7年
畢業取得資格	北醫醫學士學位證書	北醫醫學士學位證書， 學位證書加註「清大輔系名稱」	北醫醫學士學位證書、 清大研究所碩士學位證書
修課時間	大一升大二、 大二升大三暑假	大一升大二、大二升大三暑假 + 四下(Gap Semester)	四下(Gap Semester)+ 五上下(學碩一貫) <sup>註</sup>

M1

M2

M3

M4

M5

M6

通識及醫學人文課程

基本科學課程

普物  
普化  
普生

基礎臨床整合課程

基礎醫學

生化  
微免  
流病

系統整合課程 (I)

解剖  
生理  
臨床案例

系統整合課程 (II)

藥理  
系統疾病  
臨床案例

臨床特論

內科  
外科  
臨床技能

多元自主學習 (4下)

醫院臨床實習

Clerk 1

GOSCE  
一般醫學  
基礎內科  
基礎外科  
特色課程  
OSCE

Clerk 2

進階內科  
進階外科  
婦兒科  
其他科  
特色課程  
OSCE

自主學習課程、數位自學課程

註：須比照一般生以甄試或筆試之方式報考清大研究所並取得入學資格。

醫學院系提供  
各項獎勵補助  
鼓勵學生跨域學習!

# 電資醫學生培育方案

## ◆ 清大電機資訊學院

電機資訊學院目前組織架構為兩系五所一學士班:

- 電機工程學系(碩博士班)、資訊工程學系(碩博士班)、電機資訊學院學士班。
- 電子工程研究所、通訊工程研究所、資訊系統與應用研究所、光電工程研究所、資訊安全研究所

醫學專業



臺北醫學大學

電資專業醫學生

電資專業



清華大學



# 電資醫學生培育課程特色

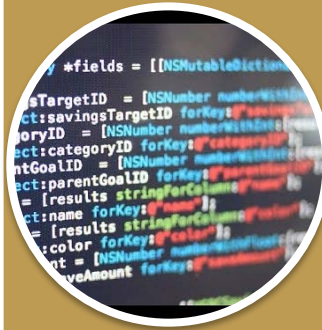
整合電機與資訊的融合式課程、強化跨領域生醫應用



生醫  
電子電路



實作專題



基礎課程

程式設計  
邏輯設計  
資料結構  
線性代數



資訊系統  
人工智慧



生醫影像



# 電機資訊碩士學位攻讀

醫學生完成基礎臨床課程

清大電機資訊學院研究所群  
專業師資  
多元與尖端的電資研究環境

精進生醫電資研究潛能

臨床實習、職涯應用

