

2022

臺北醫學大學 醫學系

- 北醫生活 -

系學會時間

系學會 · 會長 | 林穎

· 副會長 | 蔡孟芝

林旭威



說明會流程

1

選課方式 &
醫學系學制

2

獎學金計畫

3

交換計畫

4

系學會介紹

5

北醫生存攻略

6

大學新生活

7

提問時間

選課方式 & 醫學系學制

1



重要選課相關時程

8/30 ~ 9/1



新生預選課

9/5 ~ 9/7



選課志願登記

9/12 ~ 9/21



線上加退選

9/28 ~ 10/5



選課確認 & 更正

12/16



申請停修截止

教務系統(Academic) ▲

註冊繳費 ▼

學籍(Enrollment Status) ▼

抵免(Course Credit Waiver) ▼

課程課務(Curriculum) ▼

選課(Course Selection) ▲

學生選課 ▲

線上加退選

特殊加退選申請(原紙
本修習課程申請表)

志願權重

專題研究/學士論文指
導教師申請

選課確認與更正申請

停修申請

減修申請

選課清單查詢

選課相關查詢 ▼

選課方式操作示範

臺北醫學大學首頁:

<https://www.tmu.edu.tw/main.aspx>

首頁 > 學生 >

個人資料 / 教務學務系統 >

路徑 \ 教務系統 > 選課 >

學生選課 > 線上加退選

醫學系學制

必修

179

學分

選修

24

學分

通識

28

學分



大五進醫院實習前必須完成所有大一至大四所有必修、選修與通識學分
※包含6學期體育、游泳檢定與基礎服務學習

醫師國考

大四寒假

大六畢業暑假

1、2月

6、7月



1st

2nd

醫師專技高考

醫師專技高考



參與考試資格為完成所有必修國考科目者

>> 務必按時完成必修!

獎金學獎
計畫

2

賺錢

學雜費抵免獎勵

- (一) 大學考試入學分發入學者，達錄取台灣大學（以下簡稱台大）、陽明大學（以下簡稱陽明）或成功大學（以下簡稱成大）三所國立大學醫學系（不含公費生）標準或大學甄選入學者，以正取生錄取台大、陽明或成大醫學系（不含公費生）。
第一學年學雜費全免。第二學年起，醫學系前一學期成績達全班前百分之三十者；該學期學雜費繼續全免。
- (二) 大學考試分發入學者，達醫學系（不含公費生）私校第一標準。
第一學年學雜費比照國立大學收費；第二學年起，前一學期成績達全班前百分之三十者，該學期學雜費繼續比照國立大學收費。

※ 節錄自《臺北醫學大學大學部優秀醫牙藥學系新生入學獎勵辦法》

教務系統(Academic) ▼

學務系統 ▲

班級幹部系統 ▼

社團管理系統 ▼

活動器材借用 ▼

學雜費減免補助 ▼

就學貸款 ▼

獎助學金系統 ▲

申請/查詢作業 ▲

申請獎助學金

查詢個人獎助學金申請資料

教務系統 獎學金申請

教務學務系統 >

學務系統 >

獎助學金系統 >

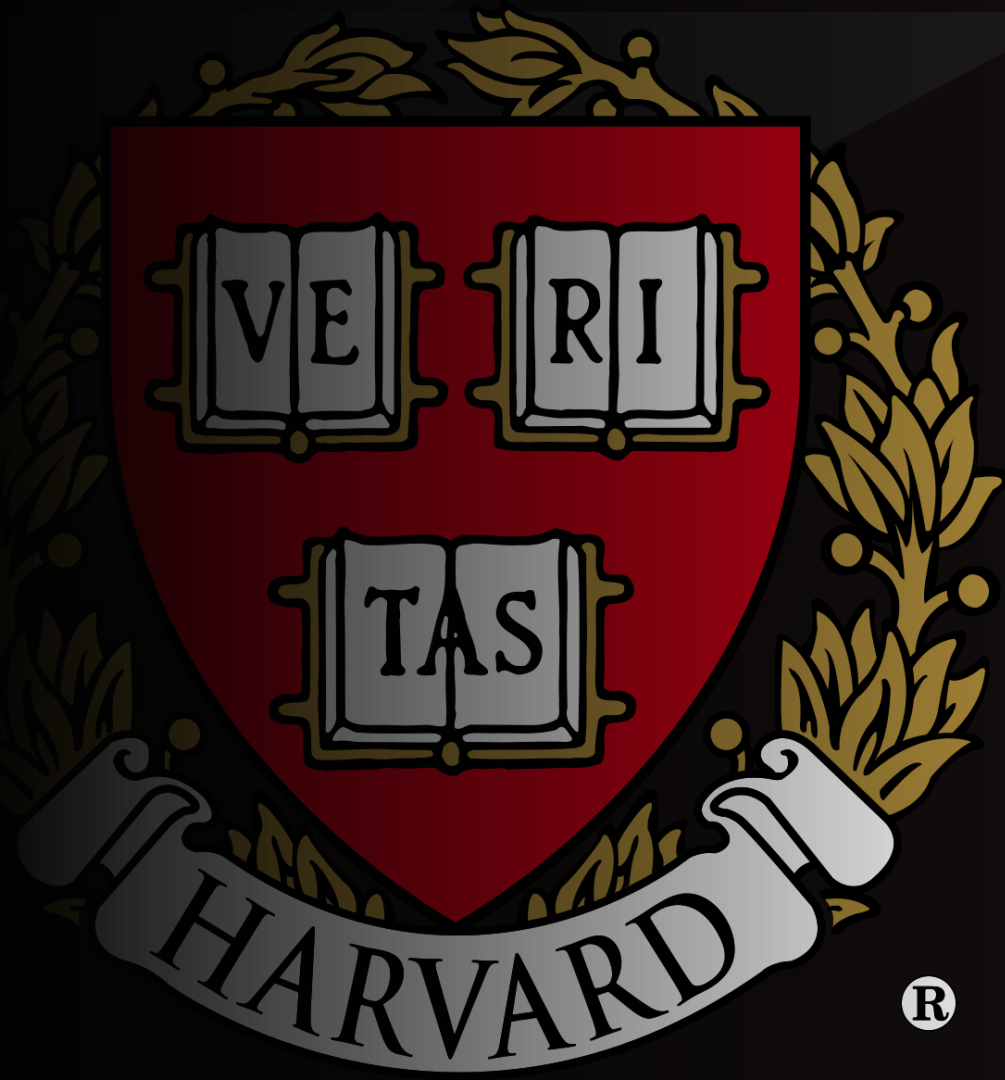
申請 / 查詢作業 >

申請獎助學金

路徑 \

交換 計畫

3



各種交換計畫



多元自主
學習計畫



清大北醫
合作計畫



鵲橋計畫

SCORE
X
SCOPE

醫聯會
交換計畫



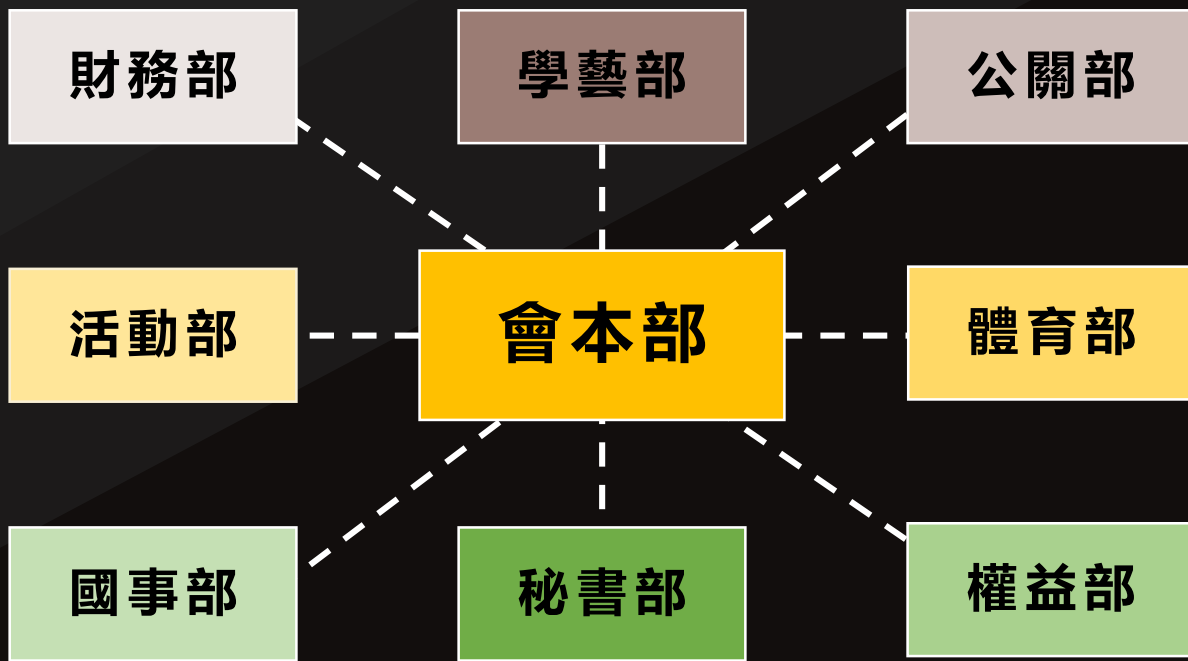
一切交換計畫詳細規則以該負責部門公佈條文為主

系學會 介紹

4



組織架構









TAIPEI MEDICAL UNIVERSITY
1960
臺北醫學大學

第二十四屆
大醫盃
亞軍
中華民國一百零九年十一月廿五日

- 01 解剖
- 02 生理
- 01 組織
- 02 胚胎

VC
C2C



講者

講台



學生

學生

學生

學生

學生




歡迎加入系學會大家庭！

北醫 生存攻略

5

我就吃了一碗飯

A close-up photograph of a bowl filled with white, fluffy rice. The bowl is white with a blue base and sits on a matching saucer. The background is dark and out of focus, showing what appears to be a window or a piece of furniture.

臺北101

麥當勞

捷運站
(臺北101/世貿)

全聯

莊敬路

小吃街

吳興街

醫院

早餐街

周遭地圖

停車場

正門

側門

臨江街夜市

後門

宿舍



全聯

信義三興店

吳興街 156 巷

吳

康是美

吳興店

吳興街 156 巷

莊

興

從勝佳旁邊的樓梯上去，出示北醫學生證可打折

敬

莊敬路 239 巷

街

屈臣氏

吳興店

2F 育昌文具
1F 勝佳百貨

路

想買什麼勝佳幾乎都有，但同樣的東西在勝佳通常會比較貴

吳興街 220 巷

吳興街 225 巷

莊敬路 325 巷

北醫

吳

寶雅

北醫莊敬店

莊

全聯

信義莊敬店

比較小間，生鮮和生活用品都在一樓

興

康是美

北醫店

生活用品地圖

更多詳細的資訊
都在這→

將會在近期送到您手上~



大學 新生活

6



第一胸椎的大



你怎麼把微免考爆了



椎的驚訝



窩以為都考考古...



有機不會

- ◆ **熱愛表演舞台** ex. 熱舞、吉他社
- ◆ **喜歡戶外冒險** ex. 登山、水服社
- ◆ **與同伴一起揮灑汗水** ex. 系隊
- ◆ **找到與自己興趣相投的人**
ex. 杏聲合唱團、杏畫社、調酒社、
嘻研社、滑板社、中友會、桌遊社
- ◆ **在大學培養其他興趣**

◆ **寒暑假定期出隊**

綠十字醫療服務社、
山地醫療社會服務團、
社會醫療服務社、
中國醫藥研究社、
杏青康輔社服團、
楓杏醫學青年服務團

社團

服務隊

生活



社團

◆熱愛戶外、擁抱自然
露營、爬山、攻頂百岳、潛水、衝浪、打工換宿、自駕遊

◆品味生活、享受人生
美食、野餐、美酒、夜生活

◆培養專業、考取證照
健身教練證照、潛水證照、廚師證照

◆充實自己、學習知識
展覽、健身、看自己喜歡的書、做自己想做的事

◆和朋友歡笑，與戀人相愛

服務隊

生活

“La vie est d'ailleurs!”

生活在他方---韓波

對生活不能止於現狀，
規劃好時間不斷追求新的事物，
把握生命裡最精彩的時光。

提問 時間

7





**有任何問題
就勇於求助學長姊吧！**



歡迎加入北醫醫學系~

THANK YOU
